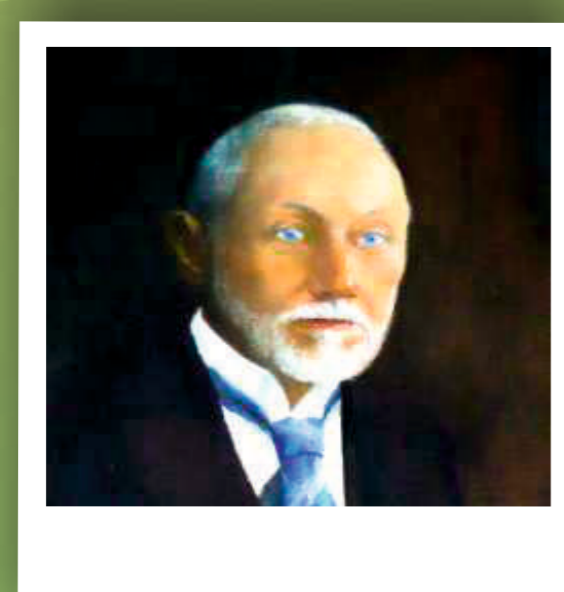


## Bernard Chrzanowski



Bernard Chrzanowski (1861 – 1944) – prawnik, działacz polityczny i oświatowy, entuzjasta spraw morskich, związany emocjonalnie z Kaszubami i Pomorzem. Od 1902 r. popularyzował wiedzę o ludziach i regionie pomorskim. W wolnej Polsce był Kuratorem Okręgu Szkolnego Poznańskiego i senatorem RP. Na kamieniu nagrobnym, na cmentarzu parafialnym w Gdyni Oksywiu wyryto słowa: „Poruszył wiatr od morza”.

### Publikacje autora:

„Tęsknota za krajem w naszej literaturze”,

„Przegląd Poznański” – 1890,

„Na Kaszubskim brzegu” – 1910,

„Nad polskim morzem” – 1913,

„Z wybrzeża i o wybrzeżu” – 1917,

„Z ojczyzny” – 1925,

„Przez Oksywską Kępę z kroniki oliwskiego klasztoru w rękę” – 1926,

„Na polskim brzegu dawniej i dziś” – 1927,

„Z niewoli do wolności” – 1929,

„Z wybrzeża i o wybrzeżu” (nowe szkice) – 1934.

## Ujście kolektora ściekowego GOŚ

Ujście kolektora ściekowego GOŚ – dawny Kanał Młyński, który w latach 60. XX wieku został wykorzystany jako kanał odprowadzający do zatoki ścieki komunalne konglomeracji Gdyni. Obecnie jego wylot znajduje się w odległości 2,3 km od brzegu morskiego na dnie Zatoki Puckiej. Dalej na północ otwiera się przestrzeń Pradoliny Kaszubskiej z rezerwatem „Zaręczne Łąki” na pierwszym planie. Jest on jednym z trzech rezerwatów położonych we wschodniej części Mostowych Błot.

## Czapliniec

Czapliniec – na zachód od ujścia kolektora GOŚ widnieją drzewiaste olchowe zarośla, mieszczące siedlisko czapli siwej. Zaczęła się tu osiedlać na okres letni już w latach 40. XX wieku. Niekiedy liczyła nawet dwieście osobników. Jednak rozbudowa wsi Mechelinki i Mosty a także obecność lisów stanowią dla niej istotne zagrożenie.

## Mikołajek nadmorski

Mikołajek nadmorski – na wydmie ciągnącej się od Mechelinek po Rewę rozłożyła się największa na polskim wybrzeżu kolonia mikołajka nadmorskiego. Ta w pełni chroniona roślina urzeka każdego i może dlatego przetrwać.

## Ogólnopolska Aleja Zasłużonych Ludzi Morza

Ogólnopolska Aleja Zasłużonych Ludzi Morza – powstała w 2004 roku w Rewie. Ma swój początek w południowej nasady Cypla Rewskiego. Co roku w aleję wmurowywane są trzy tablice z nazwiskami osób uhonorowanych tytułem „Zasłużony Człowiek Morza”. Uwieńczeniem alei jest monumentalny krzyż z ramionami w kształcie kotwic poświęcony rybakom, którzy nie wrócili z morza.

## Motto Bernarda Chrzanowskiego:

„Krajoznawstwo zwykłem łączyć z przyrodą. Jest ono dla mnie w pierwszym rzędzie przyrodoznawstwem.

Kto nie jest przyjacielem przyrody, nie będzie krajoznawcą”.

## Krzyż

Krzyż – stoi w tym samym miejscu od 1948 roku. Ufundowali go mieszkańcy na pamiątkę swojego ślubu. Pierwotny krzyż był drewniany.

## Galeria Domowa 1

Galeria Domowa 1 – galeria artystyczna założona w 2008 roku. W pomieszczeniach prywatnego domu skupia wyroby artystyczne współczesnych lokalnych twórców. Punkt na Bursztynowym Szlaku Stowarzyszenia „Bursztynowa Planeta Jantar”.

## Dąb „Bernard”

Dąb „Bernard” – minimum 150-letni dąb szypułkowy stojący na wzgórzu przy polnej drodze, stróżujący niegdyś nad leżącym u jego stóp cmentarzem cholerycznym z lat 1865–70. Pod tym drzewem w 1909 roku odpoczywał Bernard Chrzanowski wędrując z Pierwoszyna do Rewy. Obok niego kota tryangulacyjna „27,85” m n.p.m., będąca pozostałością dawnego systemu pomiaru powierzchni kraju. Rzadkość niezwykła! Nadanie imienia „Bernard” odbyło się z okazji Ogólnopolskiego Sejmiku Krajoznawczego „Bernard Chrzanowski na kaszubskim brzegu”, który odbył się w gminie Kosakowo 7 maja 2011 roku.

## Mechelinki

Mechelinki – wieś notowana w 1288 roku leżąca nad brzegiem Zatoki Puckiej i północnowschodnim skrajem Kępy Oksywskiej o ciekawej historii i oryginalnej zabudowie. Niegdyś rybacko-rolnicza, nabiera charakteru letniskowo-rekreacyjnego. Ulubiona miejscowość urlopowiczów ceniących spokój, walory przyrody i morski brzeg. W pobliżu wsi zaczyna się urokliwy, po części dziki, aktywny skłon klifu Kępy Oksywskiej, pełen głazów – pomników przyrody. We wsi dwa zabytkowe pomniki przyrody ponad 150-letnie jesiony nazwane w roku 2006 „Świętopełk” i „Mściwoj”. Są one bohaterami niejednej miejscowej legendy. Przy pętli autobusowej sotecka zagroda gburą Borskiego wybudowana w roku 1881. Obecnie to dom Grunwaldów, stojący w otoczeniu starych drzew, mających walory pomników przyrody. Wieś stanowi miejsce zroszone żołnierską krwią w roku 1939.

## Przystań Rybacka

Przystań rybacka o nowoczesnej infrastrukturze pozwala mieszkańcom i turystom przyjrzeć się pracy rybaków z bliska, jak również zakupić świeżą rybę dopiero co złowioną z morza. Tradycje rybactwa sięgają w Mechelinkach XIII w.

